

國立高雄師範大學 函

地址：802 高雄市苓雅區和平一路116號
聯絡人：林治宏
聯絡電話：07-7172930 分機：1113
電子郵件：s4108@mail.nknu.edu.tw

受文者：天主教聖功學校財團法人臺南市天主教聖功女子高級中
學

發文日期：中華民國113年10月16日

發文字號：高師大教招字第1131009105號

速別：普通件

密等及解密條件或保密期限：

附件：114學年度特殊選才招生簡章、114學年度特殊選才招生海報
(A095L0000Q_1131009105_doc1_Attach1.pdf、
A095L0000Q_1131009105_doc1_Attach2.jpg)

主旨：檢送本校114學年度大學「特殊選才」招生簡章，敬請轉
知貴校學子並鼓勵踴躍報名，請查照。

說明：

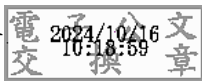
- 一、本校針對不同教育資歷及具特殊才能之學生，提供多元彈性選才方式，不參採學測成績，透過書面審查及面試，錄取真正具有熱忱及潛力之學生。
- 二、特殊選才招生學系：國文學系、地理學系、美術學系、視覺設計學系、數學系(數學組、應用數學組)、化學系、物理學系、生物科技系、工業設計學系、工業科技教育學系(能源與冷凍空調組)、軟體工程與管理學系、軟體工程與管理學系(資安外加)等13個校系組，提供27名招生名額。
- 三、報名日期：113年10月28日至11月11日網路報名、11月12日前郵寄報名資料。
- 四、招生簡章及海報如附件，敬請協助公告周知，俾利有意願



報考之考生報名參加。

正本：全國高級中等學校

副本：本校教務處招生企劃組



裝

訂

線

